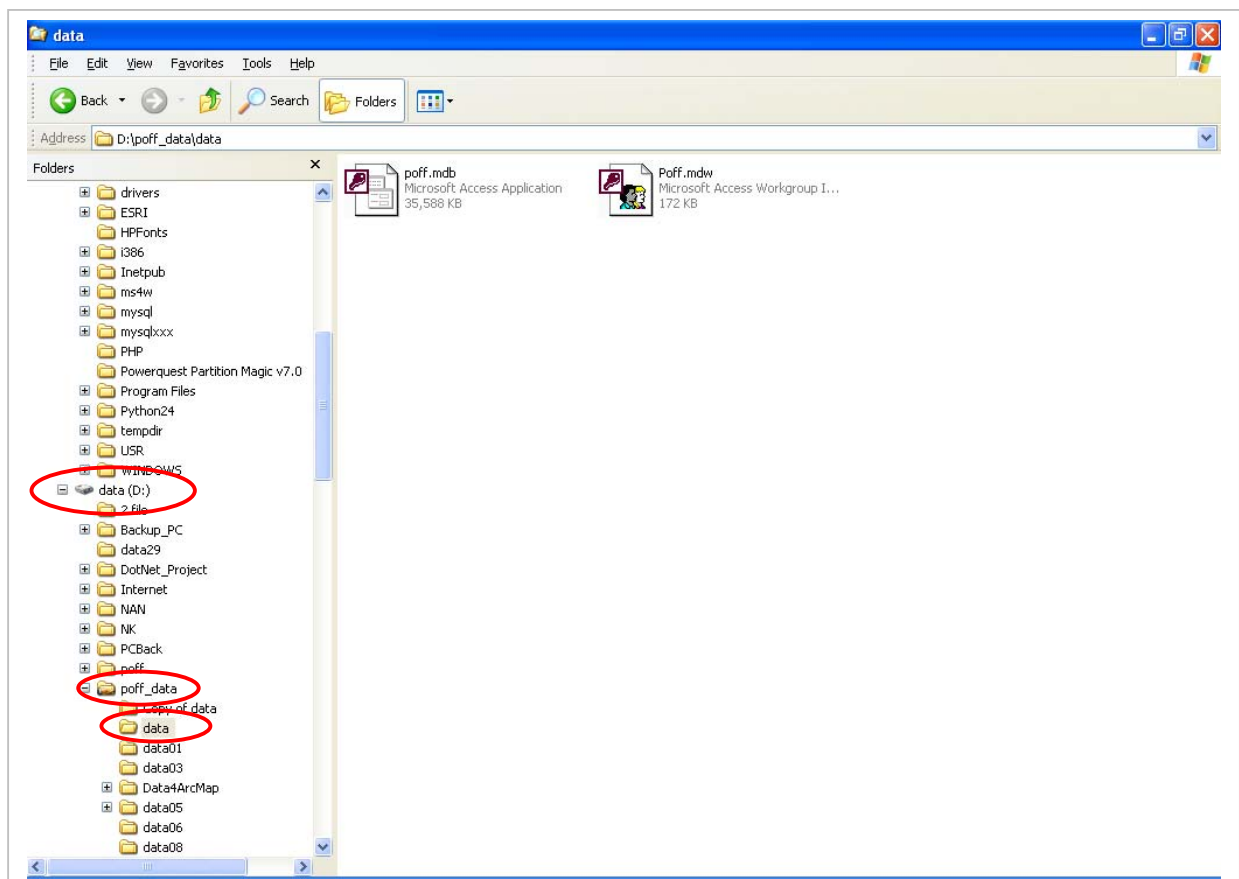


ขั้นตอนการส่งข้อมูลจากศูนย์บริการสาธารณสุข ไปยังกองการพยาบาลสาธารณสุข

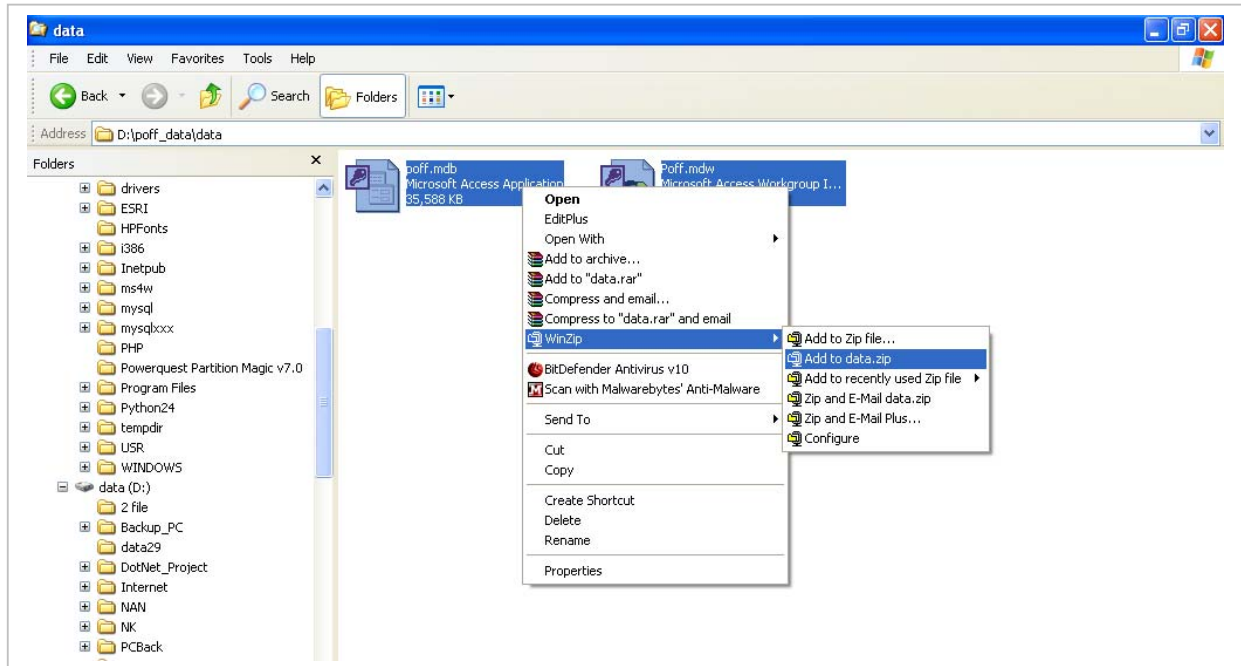
1. คลิกขวาที่ start => Explore



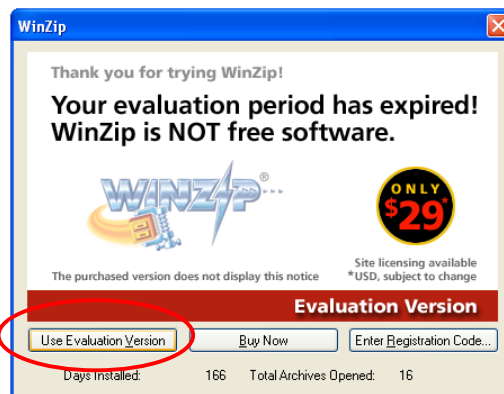
2. คลิกเลือก D:\poff_data\data จะเจอไฟล์ 2 ไฟล์ คือ poff.mdb และ poff.mdw



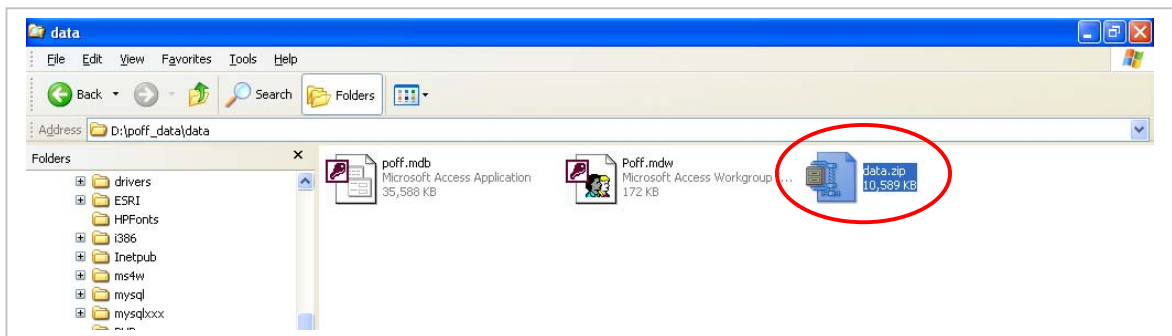
3. กดปุ่ม Ctrl + A ที่เป็นพิมพ์ เพื่อเลือกไฟล์ทั้งสอง และคลิกขวาที่ไฟล์ => WinZip => Add to data.zip



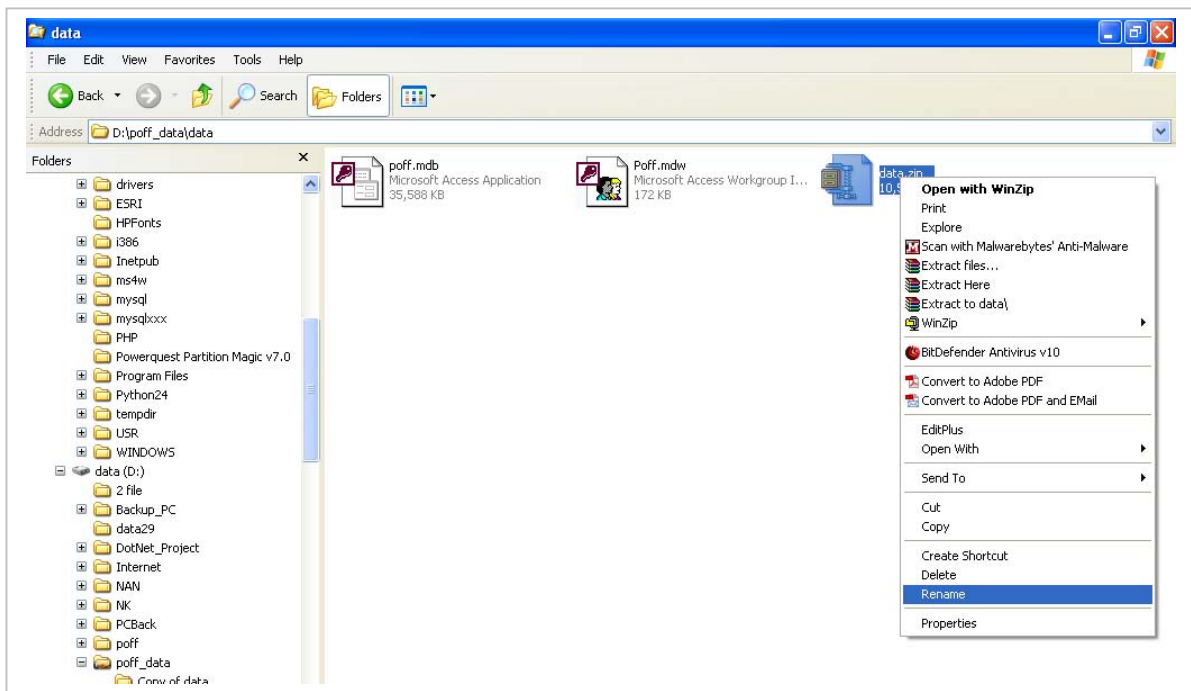
4. คลิกปุ่ม Use Evaluation Version



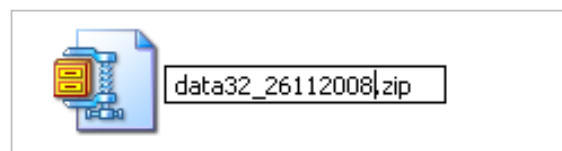
5. จะได้ปรากฏไฟล์อีก 1 ไฟล์



6. คลิกขวาเลือก Rename

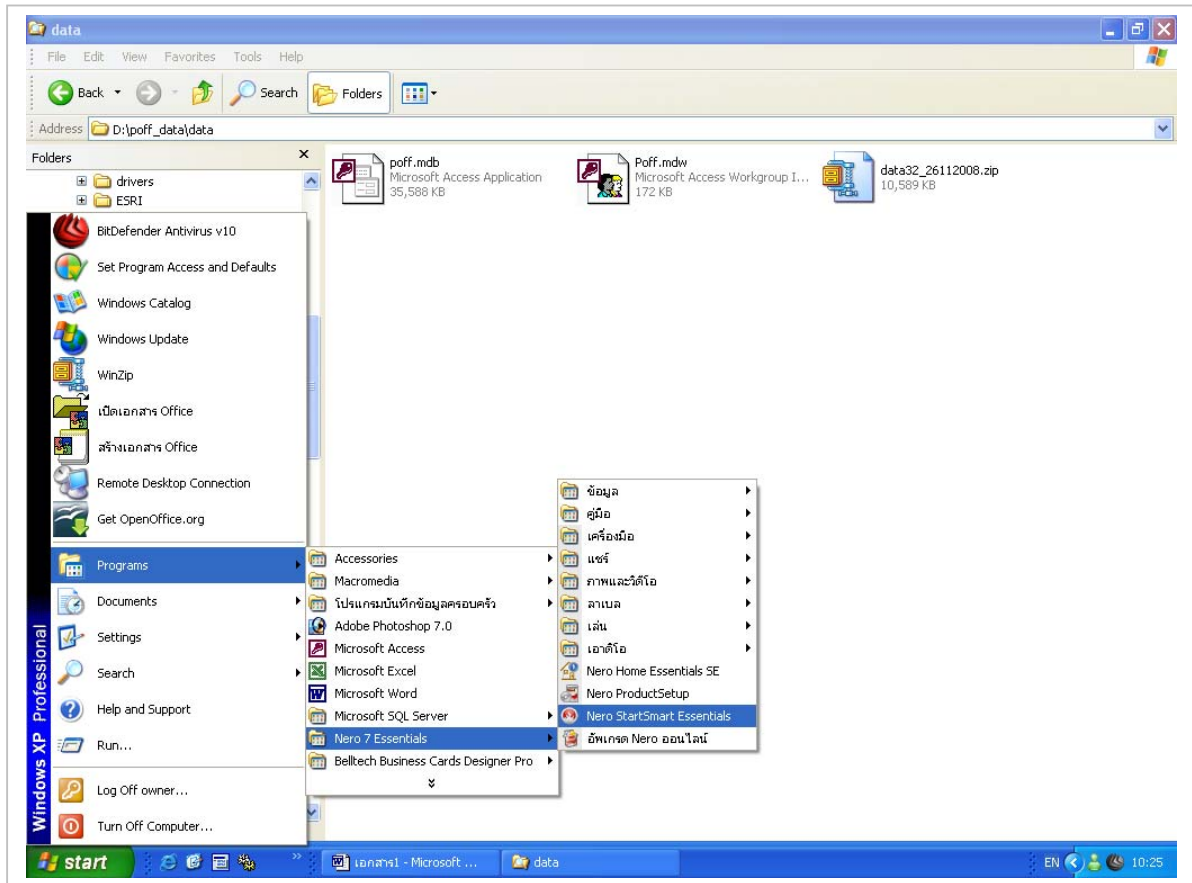


7. เปลี่ยนชื่อไฟล์ เป็น “data” + เลขศูนย์บริการสาธารณสุข + “_” + วันเดือนปี เช่น data32_26112008.zip



8. ใส่ซีดีเปล่าลงในช่องอ่านซีดี

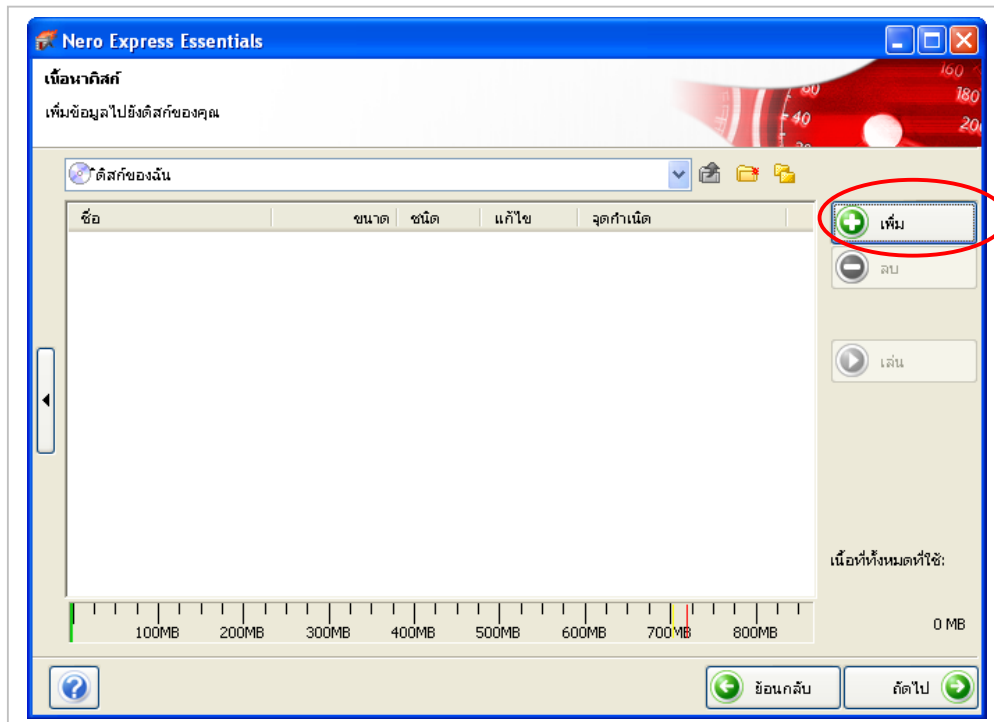
9. เปิดโปรแกรม Nero โดยคลิกที่ start => Programs => Nero StartSmart



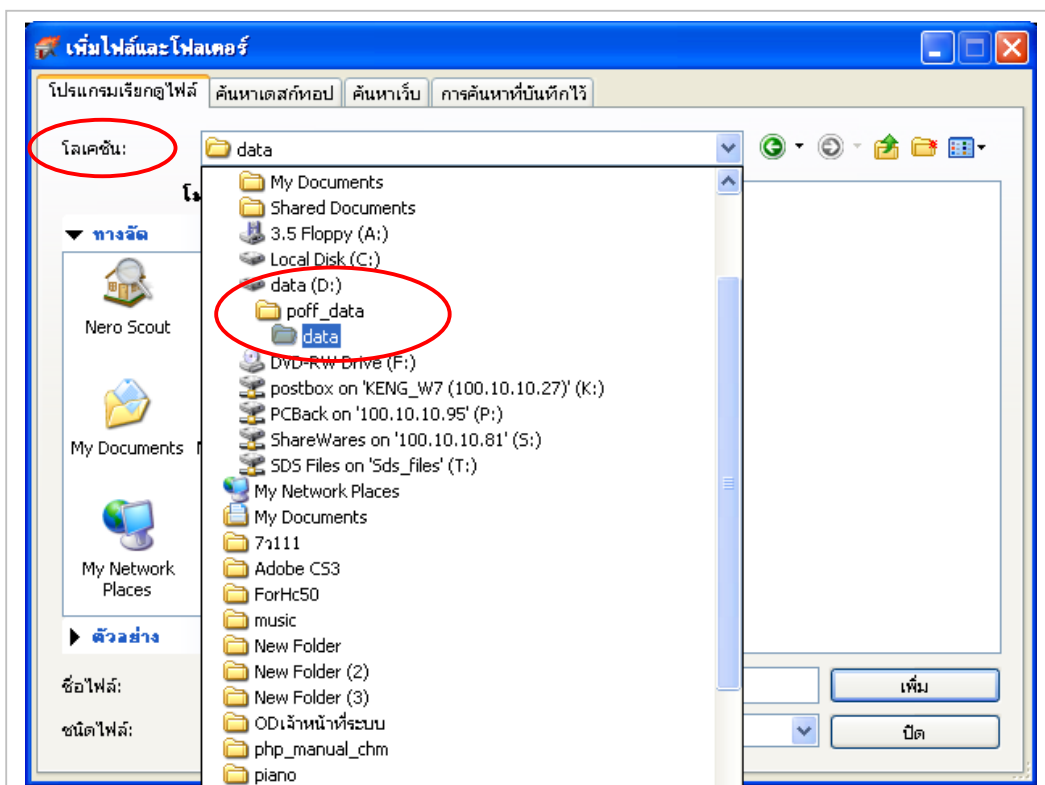
10. คลิกเลือกรายการโปรด => ทำ CD ข้อมูล



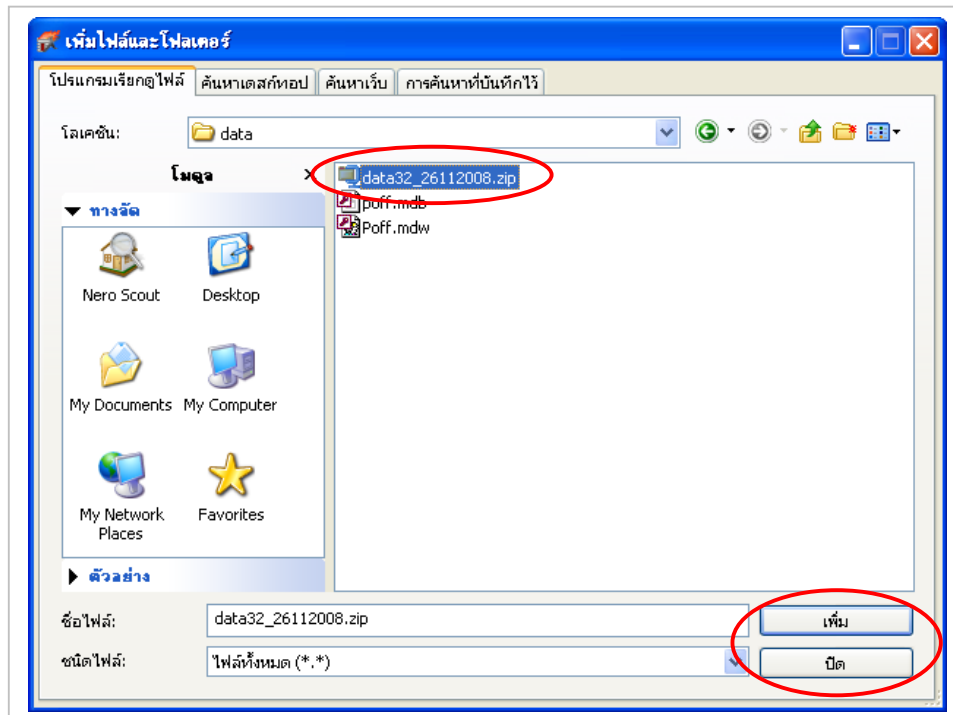
11. คลิกปุ่มเพิ่ม



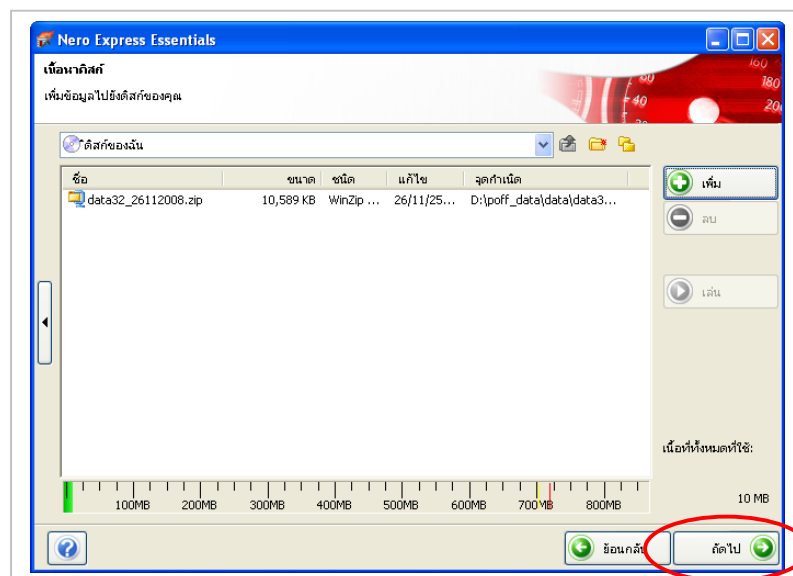
12. ในช่อง location เลือก D: => poff_data => data



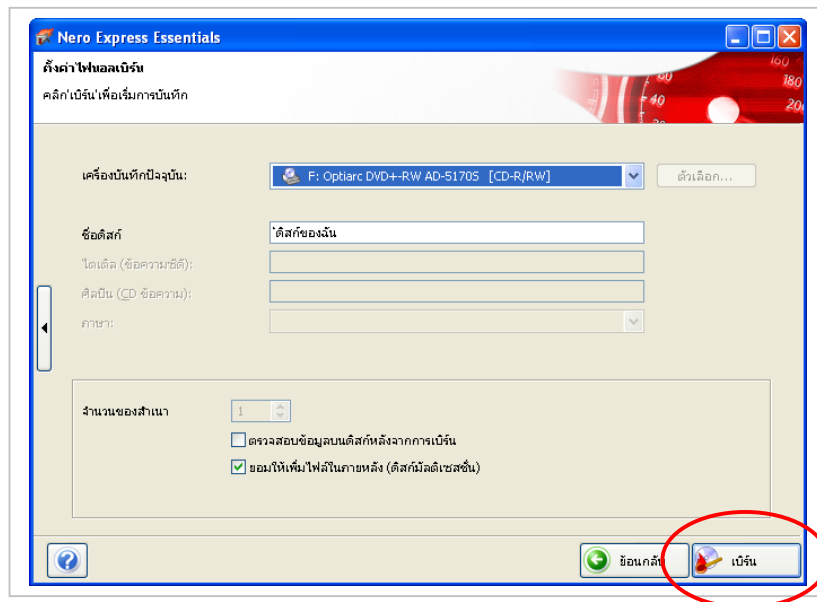
13. คลิกเลือกไฟล์ที่ได้ทำการ zip ไว้ => คลิกปุ่มเพิ่ม => คลิกปุ่มปิด



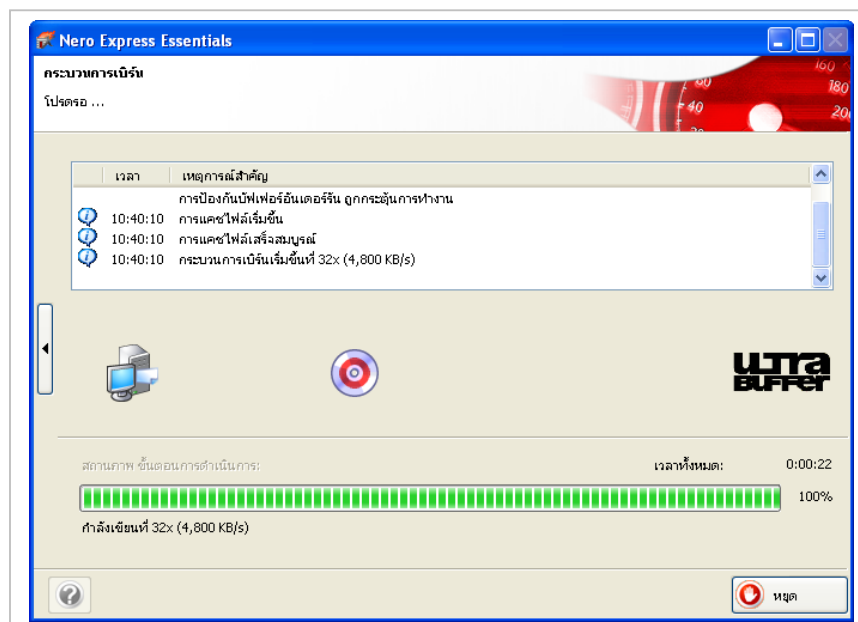
14. คลิกปุ่มถัดไป



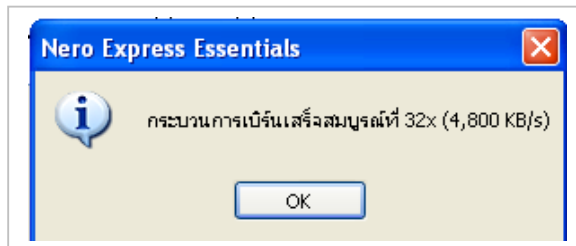
15. คลิกปุ่มเบิร์น



16. รอจนโปรแกรมเบิร์นซีดีเสร็จ



17. ช่องอ่านซีดีจะผลักรีซีดีออกมา และขึ้นหน้าต่าง “กระบวนการเบิร์นเสร็จสมบูรณ์”



18. เสร็จสิ้นกระบวนการ