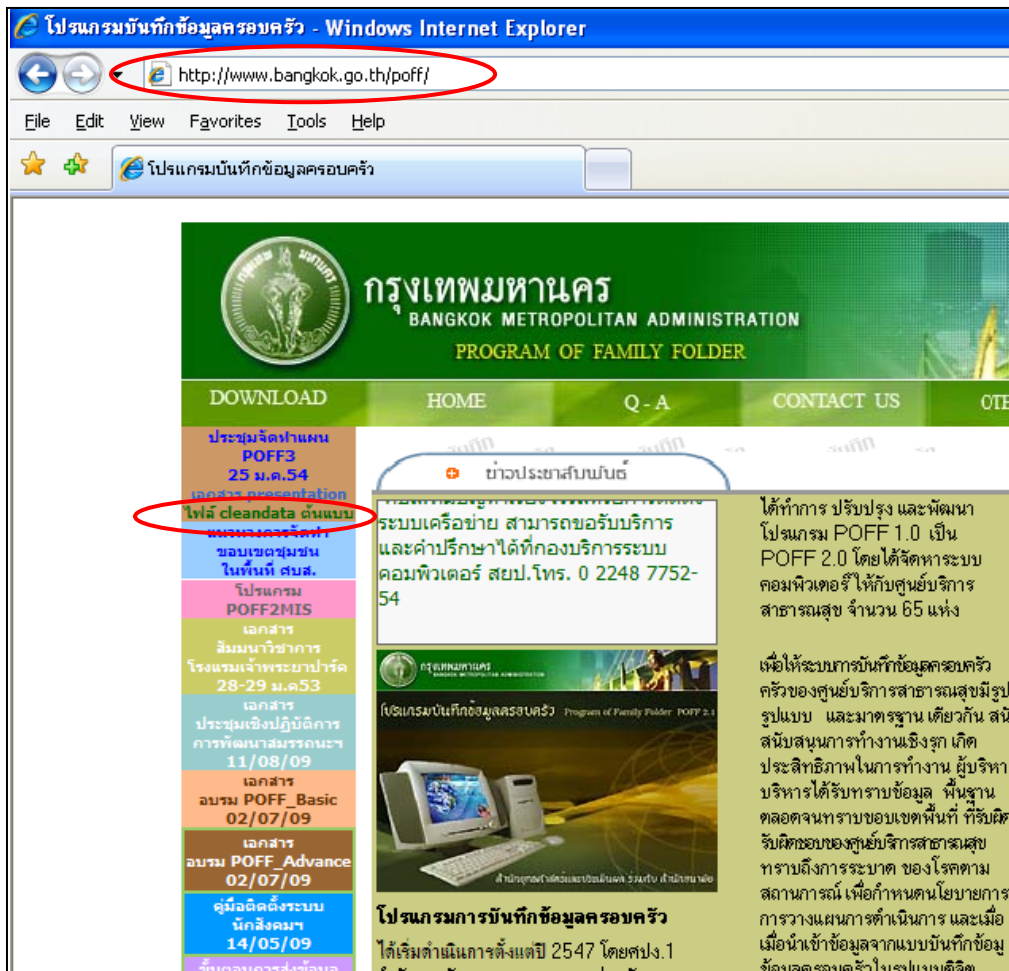


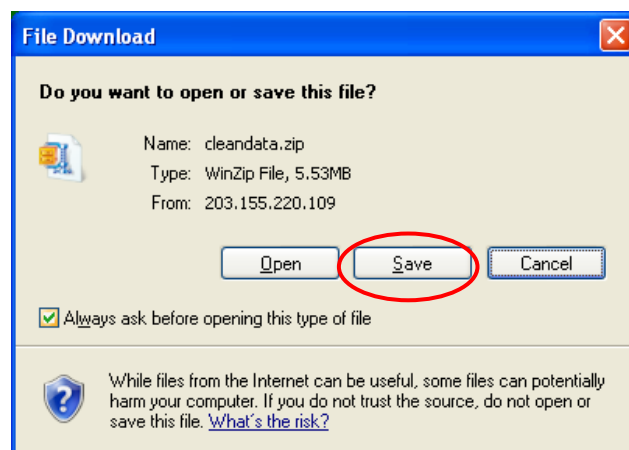
ขั้นตอนการ cleandata poff 2.1

1. ดาวน์โหลดไฟล์ cleandata.zip จาก www.bangkok.go.th/poff/

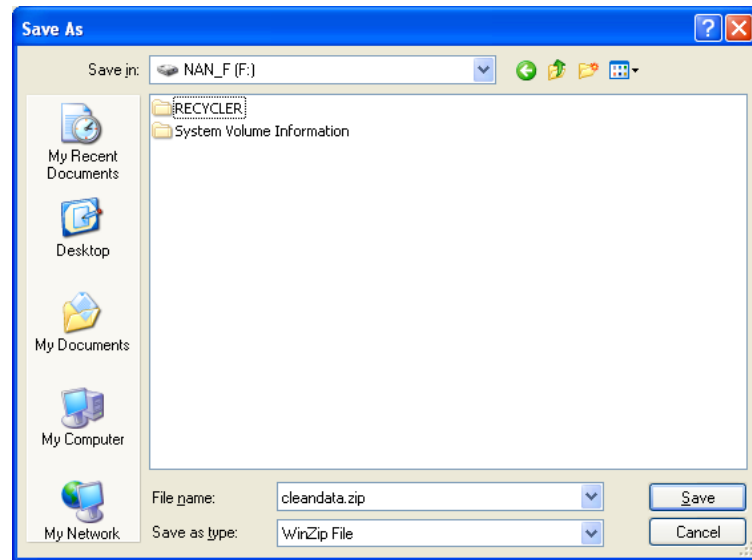
คลิกที่ “ไฟล์ cleandata ต้นแบบ”



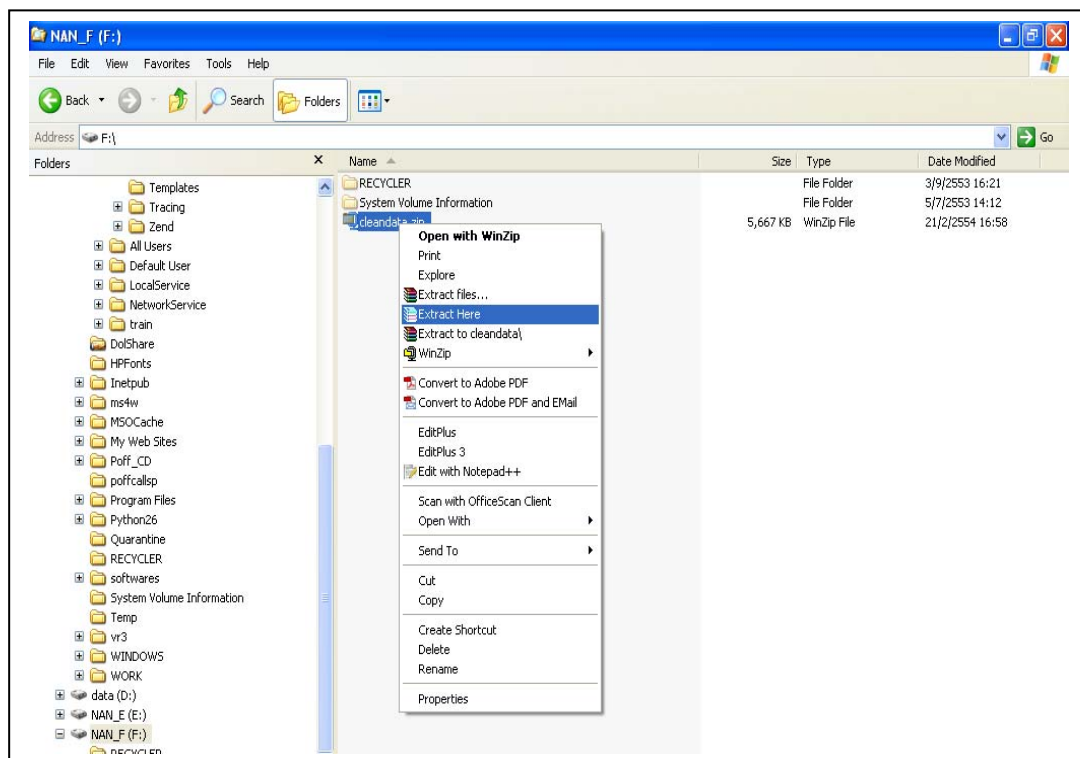
2. จากนั้น คลิกปุ่ม save



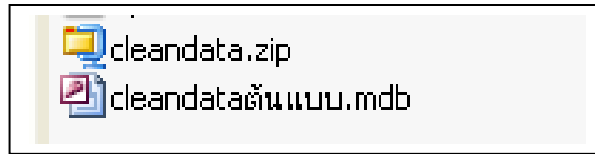
3. ทำการ save ไฟล์ ในเครื่องคอมพิวเตอร์ (ที่ได้ก็ได แต่ต้องทราบว่าจะเก็บไฟล์ไว้ที่ใด)



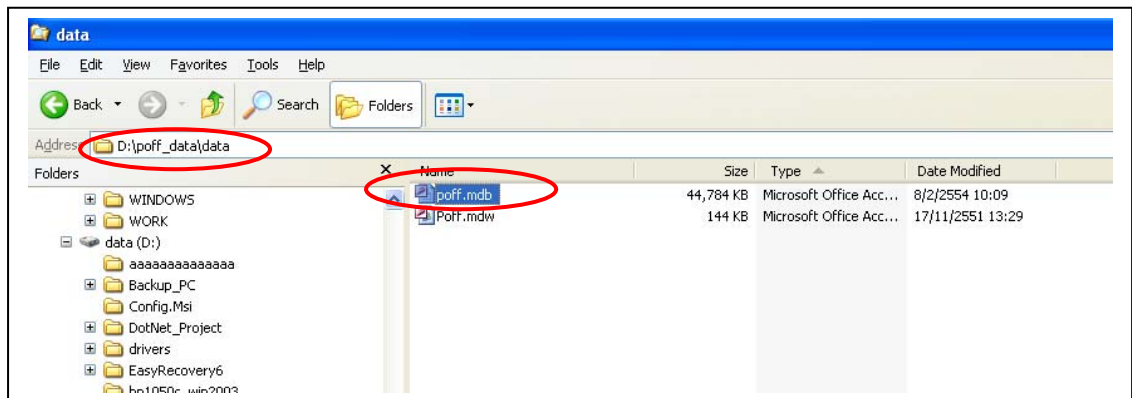
4. ทำการ unzip ไฟล์ cleandata.zip โดยคลิกขวาที่ชื่อไฟล์ แล้วเลือก “Extract here”



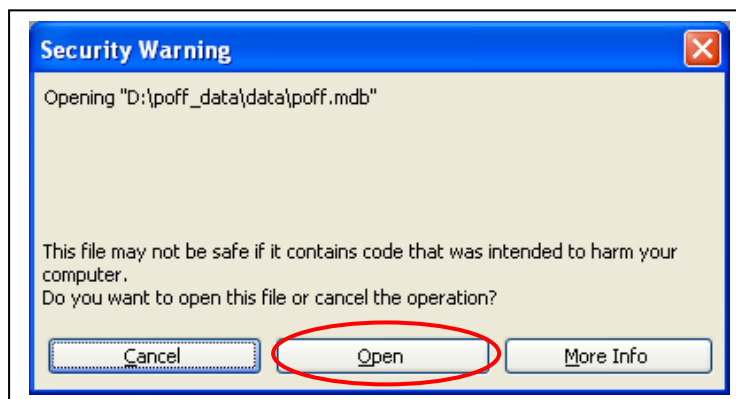
5. จะได้ไฟล์ชื่อ “cleandataต้นแบบ.mdb”



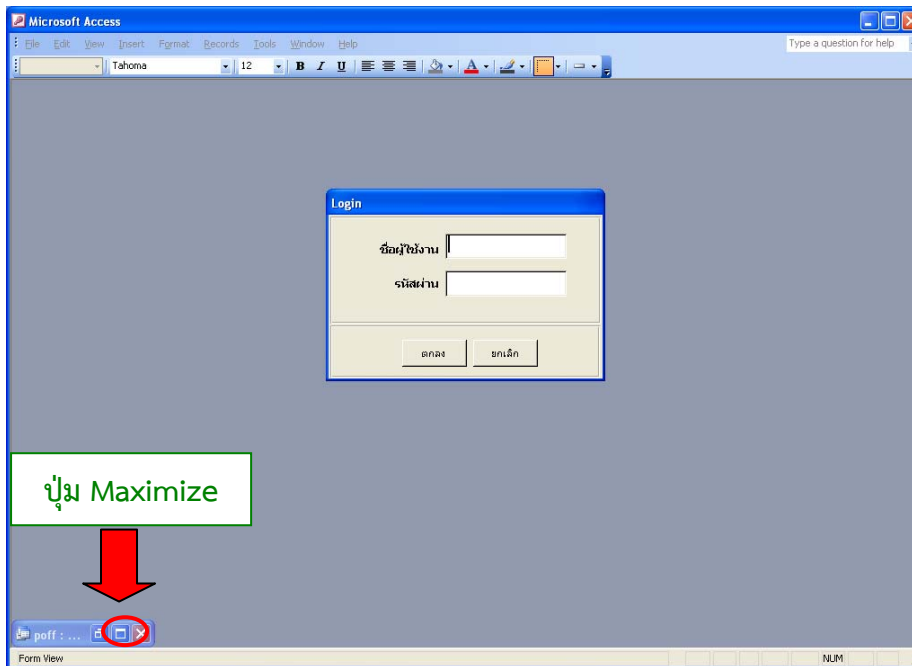
6. เปิดไฟล์ ที่ D:\poff_data\data\poff.mdb



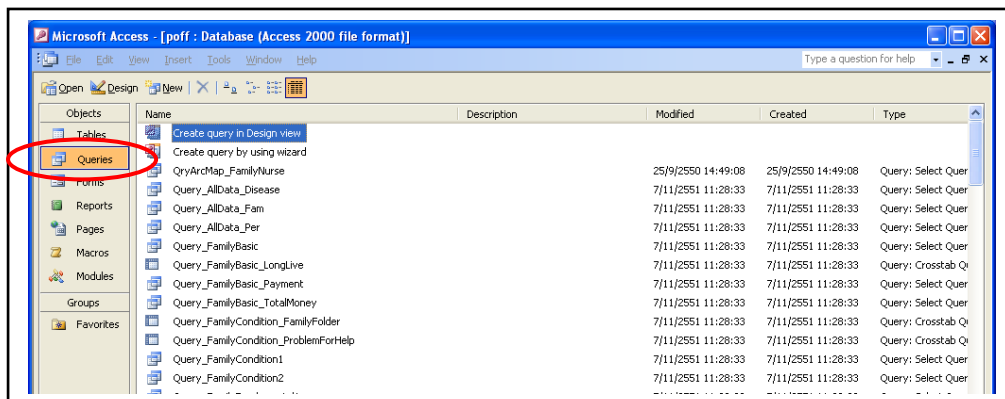
7. หากปรากฏหน้าต่างนี้ ให้คลิกปุ่ม “Open”



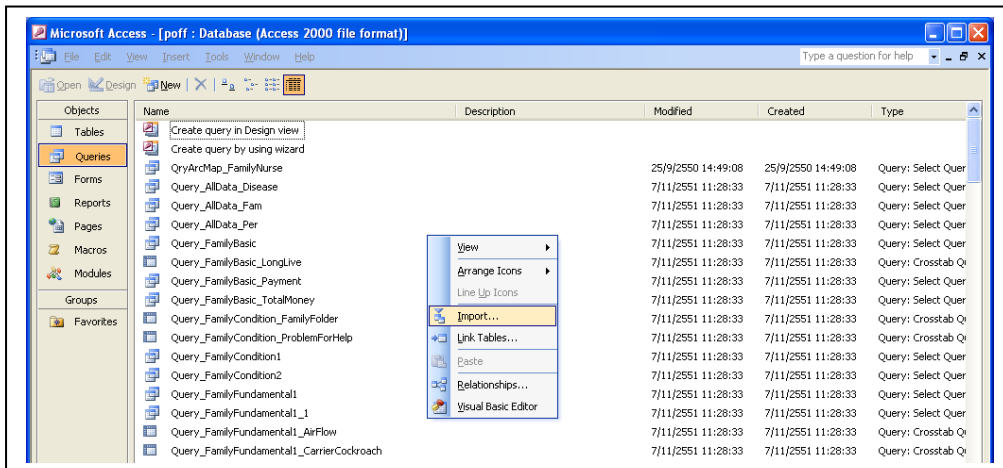
8. ให้คลิกที่ไอคอน Maximize ที่อยู่ด้านล่างซ้ายได้เลย



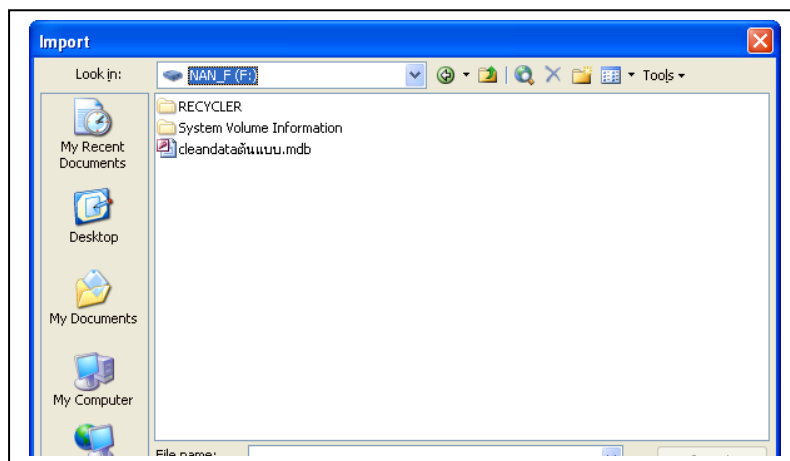
9. เมื่อเปิดไฟล์ poff.mdb ได้แล้ว ให้คลิกเลือก “Queries” (หรือ “แบบสอบถาม” ในกรณีภาษาไทย) ที่ด้านซ้ายมือ



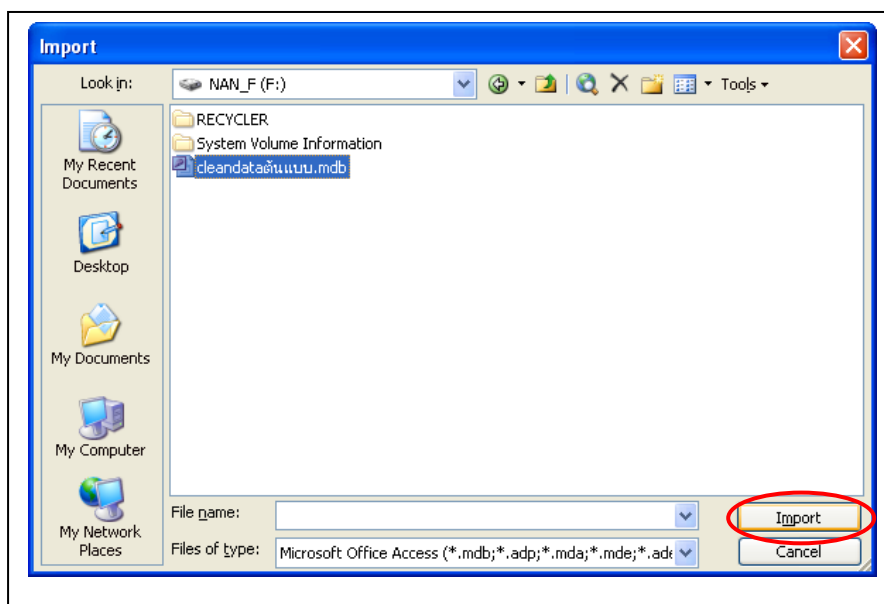
10. คลิกขวาที่พื้นที่ว่าง แล้วเลือก “Import...” (หรือ “นำเข้า” ในกรณีภาษาไทย)



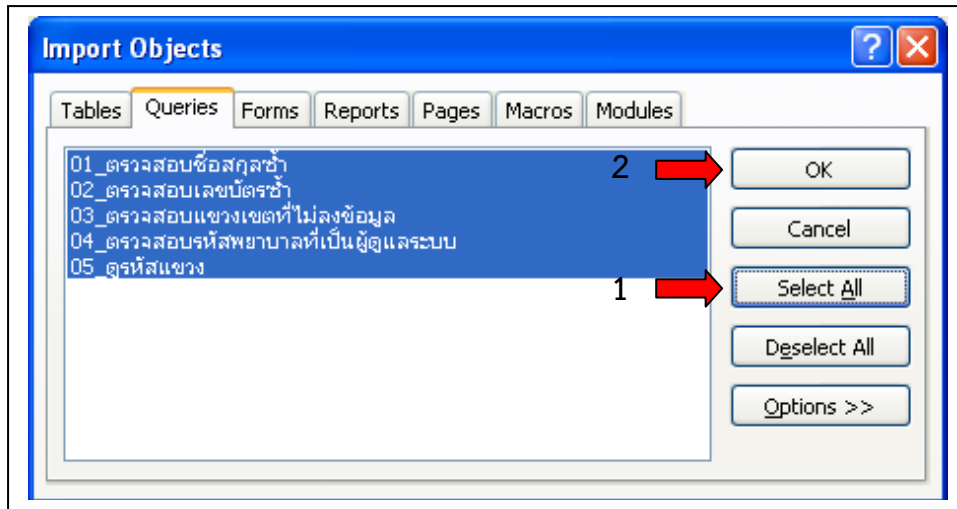
11. ให้ไปเลือกไฟล์ “cleandataต้นแบบ.mdb” ที่เคย save เก็บไว้



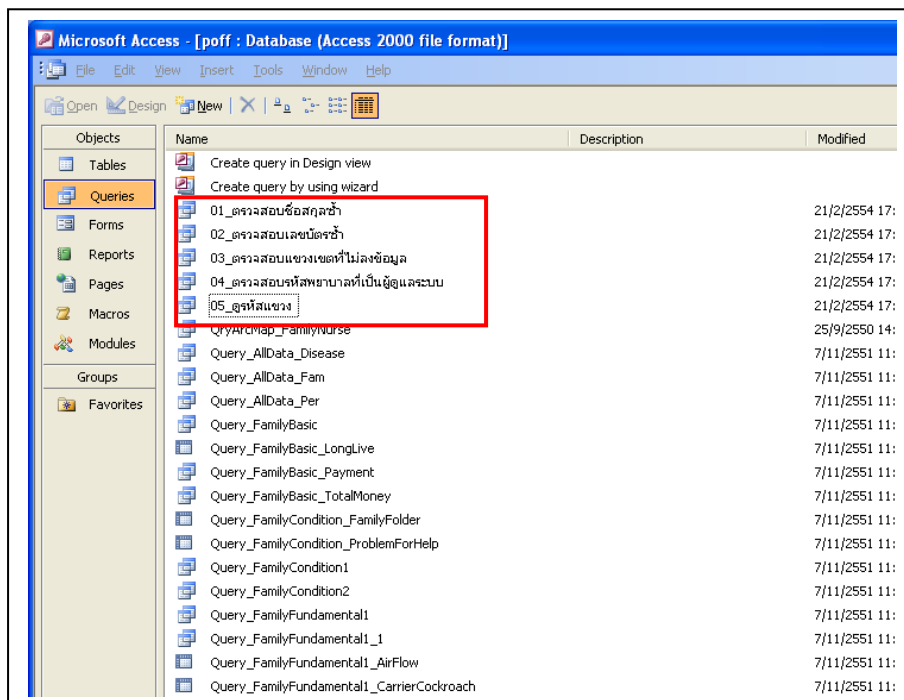
12. คลิกเลือกชื่อไฟล์ cleandataต้นแบบ.mdb แล้วคลิกปุ่ม Import



13. จะพบชื่อ Query 5 Query => คลิกปุ่ม Select All => คลิกปุ่ม OK



14. Query ที่เลือก จะเข้ามาอยู่ในฐานข้อมูลของเรา



ตัวอย่าง Query “03_ตรวจสอบแขวงเขตที่ไม่ลงข้อมูล”

รหัสครอบครัว	ชุมชน	บ้านเลขที่	หมู่	รอบ	ถนน	แขวง	เขต
2501800188	25016	436/89		20 มิถุนา 11	ประชาอุทิศ	0	1017
2503200250	25032	3436			เจริญประดิษฐ์	0	1017
2503900063	25039	405/58	โรงเรียน		รัตนารักษ์	0	1017
2503900241	25039	400/153	โรงเรียน		รัตนารักษ์	0	1017
2503900284	25039	400/241	โรงเรียน		รัตนารักษ์	0	1017
2504300044	25043	400/466	โรงเรียนเหนือ		รัตนารักษ์	0	1017

ให้ดู ซอยและถนน เป็นข้อมูลประกอบในการลงข้อมูลแขวง หากไม่ทราบรหัสแขวง ให้เปิด Query ชื่อ “05_ดูรหัสแขวง”

ตัวอย่าง Query “05_ดูรหัสแขวง”

รหัสเขต	รหัสแขวง	ชื่อแขวง
1015	101503	บางเหือ
1015	101504	บางนา
1015	101505	ตลาดน้อย
1016	101601	วัดสุทัศน์
1016	101602	วัดสุทัศน์
1017	101701	บางนา
1017	101702	บางนา
1017	101704	บางนา
1018	101801	บางนา
1018	101802	บางนา
1018	101803	บางนา
1018	101804	บางนา
1019	101901	บางนา
1019	101902	บางนา
1019	101903	บางนา
1019	101904	บางนา
1019	101905	บางนา
1019	101907	บางนา
1020	102004	บางนา
1020	102005	บางนา
1020	102006	บางนา
1020	102007	บางนา
1020	102009	บางนา
1021	102105	บางนา
1021	102107	บางนา
1022	102201	บางนา
1022	102202	บางนา
1022	102203	บางนา
1022	102204	บางนา
1022	102206	บางนา
1022	102207	บางนา

ตัวอย่าง Query “04_ตรวจสอบรหัสพยาบาลที่เป็นผู้ดูแลระบบ”

ชุมชน	รหัสครอบครัว	ผู้สำรวจ
07001	0700100318	9998
07001	0700100319	9998
07001	0700100320	9998
07002	0700200555	9998
07007	0700700054	9998
07007	0700700057	9998
07007	0700700061	9998
07007	0700700062	9998
07007	0700700068	9998
07007	0700700368	9998
07038	0703800038	9998

ให้นำรหัสครอบครัวที่ได้ ไปทำการแก้ไขผู้สำรวจ ในโปรแกรม poff2.1